

売家

名称:

1,250万円

価格

うち消費税:

交通手段

沿線: JR高崎線

最寄駅: 熊谷駅

バス: 約25分「ハナミズキ通り」(+徒歩:約7分)

その他交通手段:

住所

埼玉県熊谷市妻沼563-6

土地

敷地面積: 146.07㎡ (44.18坪)

建物

1階 50.72㎡ 2階 46.20㎡
合計 96.92㎡ (29.31坪)

引渡し

相談

土地権利: 所有権
区域区分: 市街化区域
用途地域: 第二種低層住居専用地域
地目: 宅地
建ぺい率: 50% 容積率: 100%
平成16年10月 新築
構造: 軽量鉄骨造亜鉛メッキ鋼板葺2階建て
施工: セキスイハイム
乗用車2台駐車可能
設備: 浄化槽、オール電化、公営水道

その他

広告転載区分: 不可

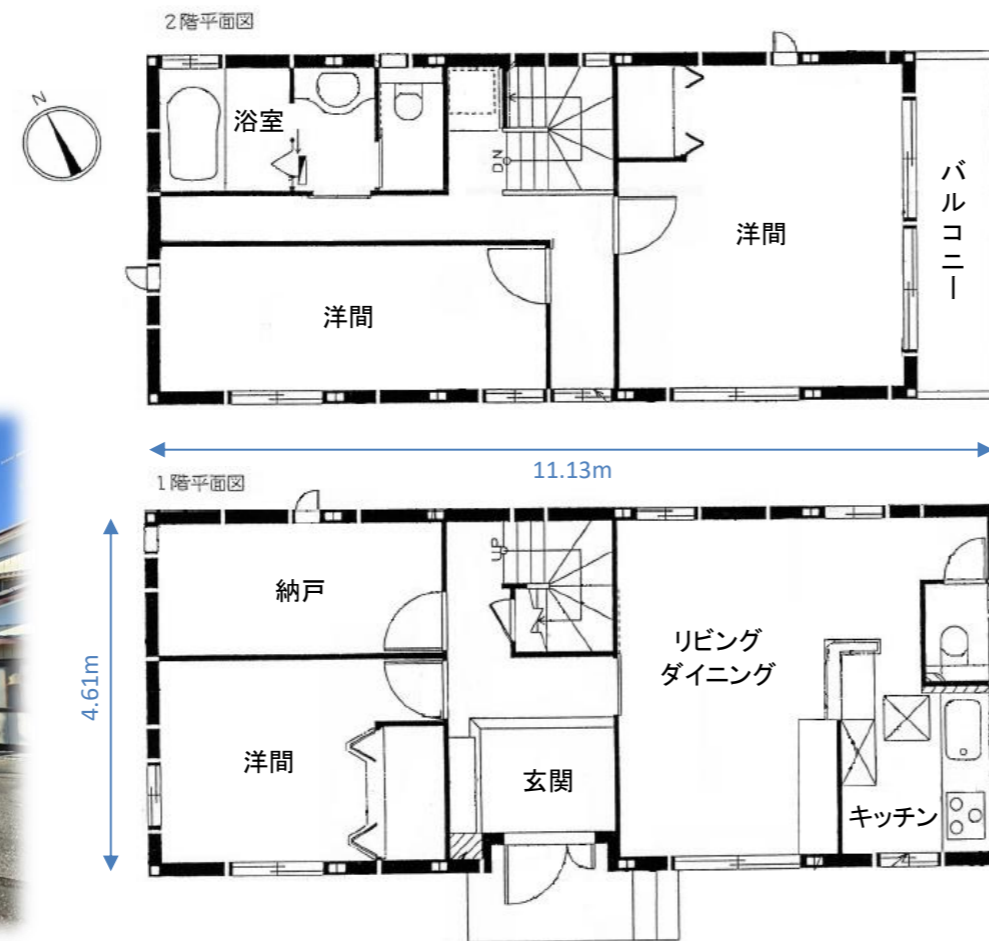
備考:

取引態様: 媒介 報酬形態: (客付)買主側100%



高柳地所(株)HP

買い物に便利な好立地 セキスイハイム施工



妻沼 売家



○周辺施設○

- ・妻沼小学校 約900m
- ・妻沼東中学校 約450m
- ・業務スーパー 妻沼店 約400m
- ・カスミ妻沼店 約550m

埼玉県知事(3)第21839号 (公社)埼玉県宅地建物取引業協会 (公社)全国宅地建物取引業保証協会会員

〒360-0201 埼玉県熊谷市妻沼368番地3



高柳地所株式会社 (担当: 鷲尾)

TEL 048-588-7178 携帯 090-7192-3007