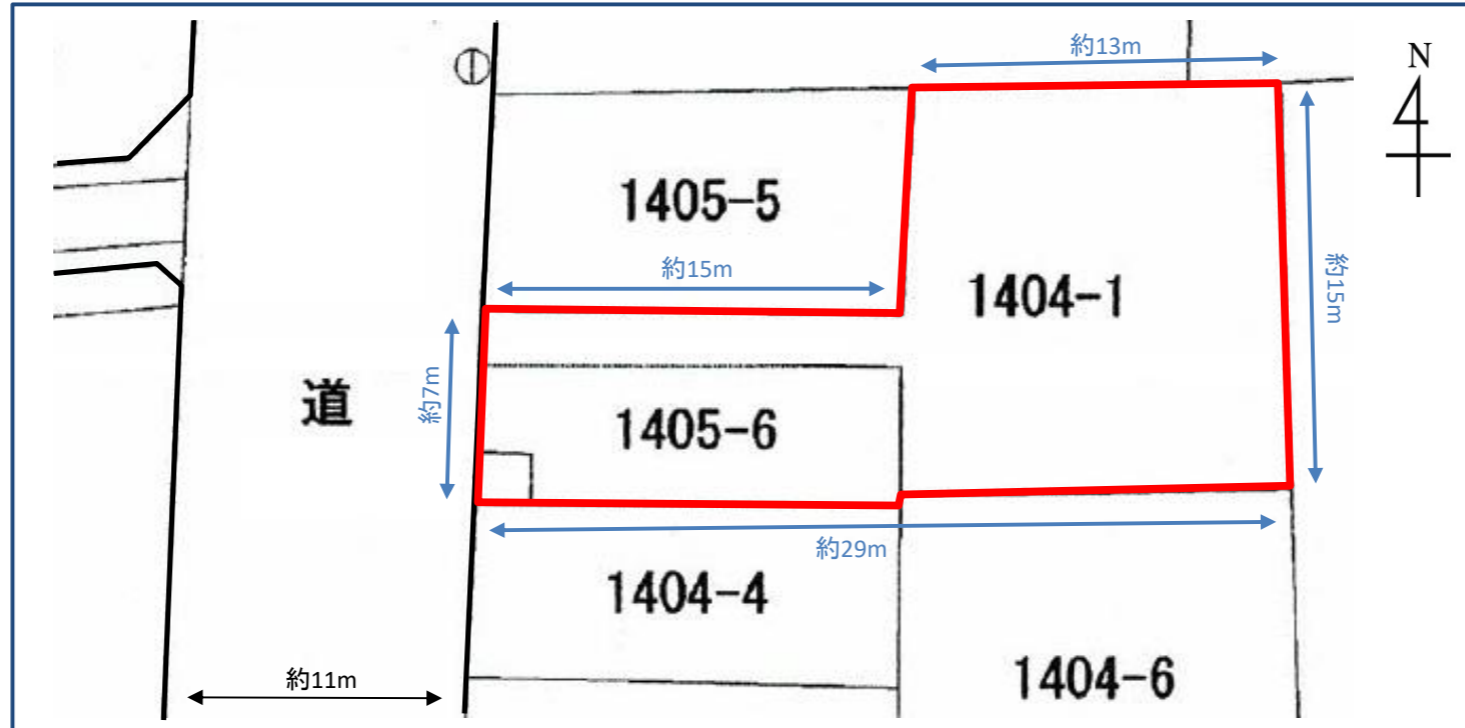
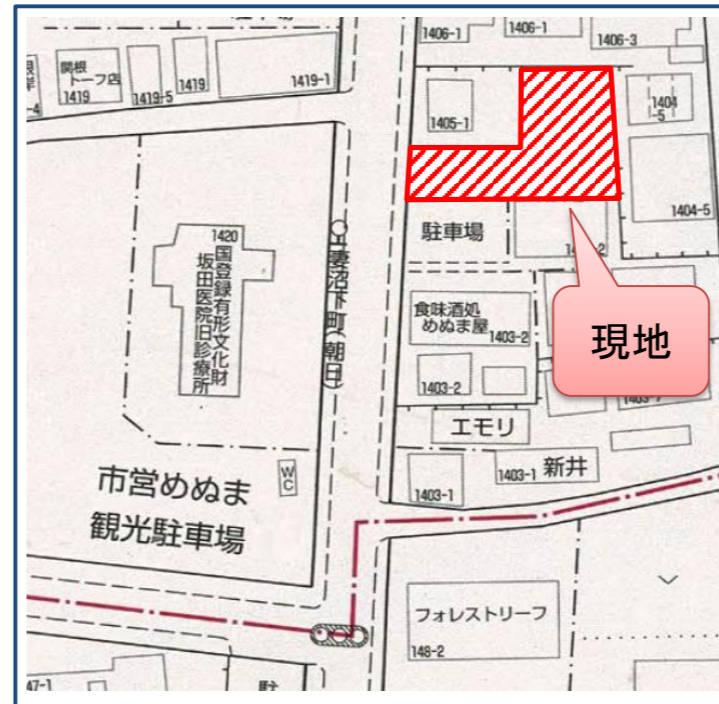


# 妻沼住宅地

## 買い物・交通に便利な好立地



・妻沼幼稚園 約750m ・妻沼小学校 約650m ・カスミ妻沼店 約450m ・バス停「妻沼下町」 約30m



売地	
名称:	
価格	9,778,000円 うち消費税:なし 坪あたり100,000円
交通手段	沿線: JR高崎線 最寄駅: 熊谷駅 徒歩: 分      バス: 約30分 その他交通手段:
住所	埼玉県熊谷市妻沼1404-1他
土地	土地面積: 323.24 m <sup>2</sup> (97.78坪)
建物	建築条件なし
引渡し	相談
設備・条件等	土地権利: 所有権 区域区分: 市街化区域 用途地域: 近隣商業地域 地目: 宅地 建ぺい率: 80%、容積率: 200% 設備: プロパンガスのエリア、東京電力 公共下水・公営水道(前面道路に本管あり) ※水道加入分担金: 176,000円は必要となります。 ※敷地内に上水道私設管あり。上水道管の引き直し費用については売主との間で調整致します。
その他	広告転載区分: 不可 備考: 学区(妻沼小・妻沼東中)
取引態様: 仲介 報酬形態: (客付)買主側100%	

面積 97.78坪      価格 9,778,000円 (坪あたり100,000円)

埼玉県知事(3)第21839号 (公社)埼玉県宅地建物取引業協会 (公社)全国宅地建物取引業保証協会会員

〒360-0201 埼玉県熊谷市妻沼368番地3



高柳地所株式会社 (担当: 鷲尾)

TEL 048-588-7178      携帯 090-7192-3007



高柳地所(株)HP