

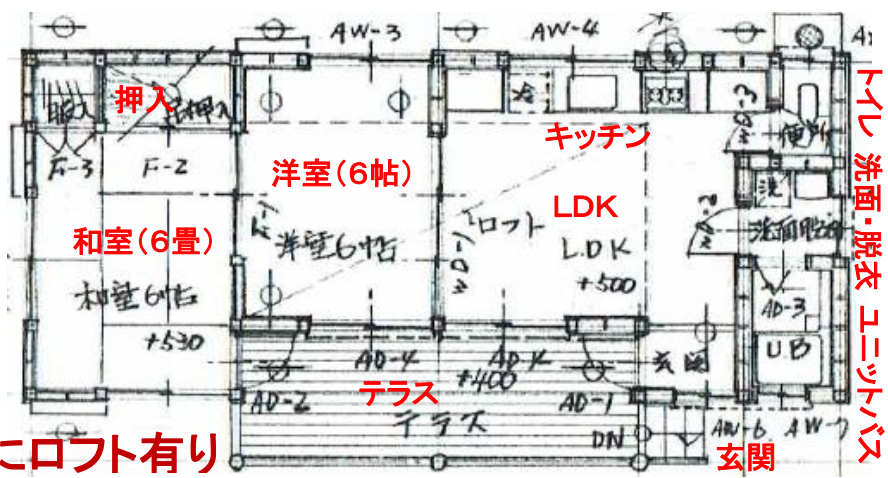
# 西榛名 大戸ランド別荘地

# 西榛名 別荘



# 売り別荘

名称:	
価格	1,000,000円
消費税込み	
交通手段	沿線: JR吾妻線 最寄駅: 郷原駅より約9km その他交通手段: 関越自動車道「高崎IC」より車で約60分
住所	群馬県吾妻郡東吾妻町大字大戸4280-40
土地	土地面積:[公簿]141㎡ (42.65坪)
建物	木造亜鉛メッキ鋼板葺2階建 1階:44.71㎡、2階14.90㎡ 合計59.61㎡ (18.03坪)
引渡し	即時可能(現況引渡し)
設備・条件等	土地権利:所有権 区域区分:都市計画区域外 用途地域:無指定 地目:山林 建ぺい率:70% 容積率:400% 新築年月日:平成4年9月12日新築 設備:上水道 ガス:個別プロパン 電力:東京電力 駐車場:1台
その他	広告転載区分: 可 備考:
取引態様:	一般媒介 報酬形態:(客付)買主側100%



(最寄施設) ヤマギズム  
☎0279-69-3542  
(ナビ検索)

※2階にロフト有り

埼玉県知事(3)第21839号 (公社)埼玉県宅地建物取引業協会 (公社)全国宅地建物取引業保証協会会員

〒360-0201 埼玉県熊谷市妻沼368番地3



高柳地所株式会社 (担当: 鷲尾)

TEL 048-588-7178 携帯 090-7192-3007



高柳地所様HP